

# Ductplus System™

SISTEMI PER LA DISTRIBUZIONE DELL'ARIA

# Ductplus System™

**DUCTPLUS SYSTEM È UN SISTEMA DI DISTRIBUZIONE DELL'ARIA FLESSIBILE E MODULARE, UTILIZZABILE IN CONTROSSOFFITTI, PARETI E PAVIMENTI.**

## PROGETTAZIONE SEMPLIFICATA

- **POCHI COMPONENTI**

Tubazioni flessibili in PE-HD  
Plenum di mandata/ripresa (3, 9 o 15 attacchi DN63)  
Bocchette terminali rettangolari (verticali/orizzontali a 3 attacchi circolari)  
Kit di aspirazione o mandata per controsoffitto e per soffitto in laterizio

- **DETERMINAZIONE della PORTATA D'ARIA**

In base al numero delle tubazioni collegate dal plenum di mandata/ripresa alle bocchette di ventilazione  
Ogni tubo (DN63) ha una portata dai 15 ai 30 mc/h

- **POSSIBILITÀ di MODIFICARE L'IMPIANTO**

Durante l'installazione è possibile modificare il sistema direttamente in cantiere, adattandolo a tutte le particolarità architettoniche

- **NON NECESSITA di PRE-COSTRUZIONE**

A differenza dalle tradizionali canalizzazioni in lamiera o PAL, l'impianto non necessita di pre-costruzione.  
Le tubazioni possono essere annegate direttamente nel massetto o sotto-traccia nei muri e, per la loro flessibilità, sono facilmente inseribili anche tra i ferri di armatura del cemento.

## FACILE INSTALLAZIONE

- Tubazioni tagliate su misura direttamente in cantiere utilizzando il tagliatubi
- Sistema d'incastro automatico "click and go" per una tenuta ermetica
- Nessun utilizzo di pezzi speciali (es. nastri, fascette)
- Tubazioni disponibili nella misura 63mm
- Tubazioni flessibili in Polietilene (HD) a doppio strato, anti-schiacciamento, corrugate esternamente e con interno liscio per assicurare una velocità costante dell'aria per tutta la lunghezza della canalizzazione.
- Tubazioni, connettori e valvole di ventilazione trattati con additivi antistatici, antibatterici e privi di sostanze nocive



## SEMPLICE MANUTENZIONE e PULIZIA

Ciascun componente, essendo liscio internamente, impedisce la formazione di sedimenti e ruggine.

## MINIMA TRASMISSIONE DI RUMOROSITÀ



## CERTIFICAZIONE ANTIMICROBIOTICA

**(secondo estratto EN ISO 846 sez. A)**

Ductplus System™ è un sistema da abbinare a tutti i modelli di ventilazione canalizzabili residenziali Forclima.

Su richiesta disponibili DN75 e DN90.



 immissione aria nuova  
 estrazione aria viziata

# COMPONENTI DN63

## TUBAZIONI DUCTPLUS DN63



cod. 1440000

### Descrizione

**Tubazioni flessibili a sezione circolare per la distribuzione dell'aria dai plenum alle bocchette di mandata/ripresa dell'aria.**

- Tubazioni antischiacciamento che non richiedono strutture di sostegno.
- Inseribili per la posa nel pavimento, parete o controsoffitto o direttamente ricopribili con getto di calcestruzzo.
- La superficie interna liscia assicura una bassa perdita di carico e una velocità dell'aria costante per tutta la lunghezza delle tubazioni.
- Determinazione della portata d'aria in funzione del numero di tubazioni collegate ai plenum di mandata/ripresa.
- Facilità di pulizia.

HPDE polietilene a doppio strato ad alta resistenza, trattato con additivi antistatici e antibatterici.  
Privo di odori e sostanze nocive, assolutamente atossico.  
Privo di materiale riciclato  
Autoestinguento

### Caratteristiche

CLASSE 1 (DIN EN13501-1)  
Assoluta Impermeabilità a liquidi e gas

### Temperature d'esercizio

T° +20 °C bis +60 °C (anche fino a +80 °C)

### Resistenza allo schiacciamento

>8kN/m2

### Finitura

Esterno corrugato; interno liscio

### Colore

Esterno grigio; interno bianco

### Misure

ø63mm

### Pezatura

- Rotoli di 50mt standard.
- Peso del rotolo [kg] 16,5
  - Spessore del rotolo 0,32
  - Diametro del rotolo 1,20

Tubazione Ductplus	Diametro esterno (mm)	Diametro interno (mm)
DN 63	64	54

Nr. tubazioni	Portata Aria DN63		
	2m/s	2,5m/s	3m/s
	15m³/h	20m³/h	25m³/h
	30m³/h	40m³/h	50m³/h
	45m³/h	60m³/h	75m³/h

Lunghezza Tubazione (m)	Perdite di carico (Pa)		
	2m/s	2,5m/s	3m/s
2	4,0	5,6	8,4
4	8,0	11,2	16,8
6	12,0	16,8	25,2
8	16,0	22,4	33,6
10	20,0	28,0	42,0
12	24,0	33,6	50,4
14	28,0	39,2	58,8
16	32,0	44,8	
18	36,0	50,4	

## TAGLIA TUBI DN 63



cod. 1113705 Diametro 63mm

Strumento per tagliare il tubo alla misura desiderata.

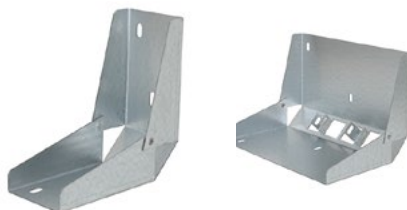
## ISOLAMENTO PER TUBAZIONE DN 63



cod. ISO63

spessore 19mm - scatola da 36 mt.

## SUPPORTI ANGOLARI PER TUBAZIONI FLESSIBILI DN 63



cod. SG163

ø 63mm - 90° (per una tubazione)

cod. SG363

ø 63mm - 90° (per due o tre tubazione)

## MANICOTTO DI GIUNZIONE PER TUBAZIONI FLESSIBILI DN 63



cod. 1440023

Manicotto di giunzione con sistema ad incastro

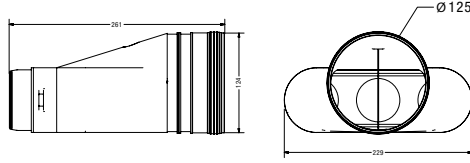
**PLENUM MINI**



cod. K125M63

**Descrizione**

Collettore di distribuzione, di mandata o aspirazione a 3 attacchi per tubazioni Ø63 mm, completo di raccordo Ø125 mm, da abbinare alle unità ventilanti. Consente la diramazione dell'aria verso le bocchette e/o le valvole di ventilazione.



**Caratteristiche**

La connessione alle tubazioni è realizzata mediante il sistema "click and go" con tenuta ermetica.

**Struttura**

Struttura rinforzata e forma arrotondata

**Materiale**

PPH, trattato con additivi antistatici, antibatterici e privo di sostanze nocive +80 °C

**Colore**

Azzurro e connessioni grigie

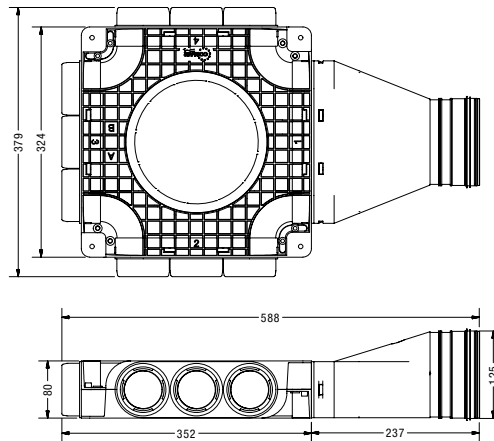
**PLENUM SMALL**



cod. K125S63 con raccordo dritto  
cod. K125S63A con raccordo a 90°

**Descrizione**

Collettore di distribuzione, di mandata o aspirazione a 9 attacchi, per tubazioni Ø63 mm, completo di raccordo Ø125 mm, da abbinare alle unità ventilanti. Consente la diramazione dell'aria verso le bocchette e/o le valvole di ventilazione.



**Caratteristiche**

La connessione alle tubazioni è realizzata mediante il sistema "click and go" con tenuta ermetica. Corredato da numero 6 tappi.

**Struttura**

Struttura rinforzata e forma arrotondata

**Materiale**

PPH, trattato con additivi antistatici, antibatterici e privo di sostanze nocive +80 °C

**Colore**

Azzurro e connessioni grigie

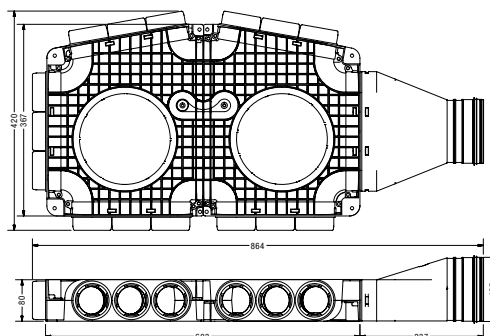
**PLENUM LARGE**



cod. K125L63 con raccordo dritto  
cod. K125L63A con raccordo a 90°

**Descrizione**

Collettore di distribuzione, di mandata o aspirazione a 15 attacchi per tubazioni Ø63 mm, completo di raccordo Ø125 mm, da abbinare alle unità ventilanti. Consente la diramazione dell'aria verso le bocchette e/o le valvole di ventilazione.



**Caratteristiche**

La connessione alle tubazioni è realizzata mediante il sistema "click and go" con tenuta ermetica. Corredato da numero 5 tappi.

**Struttura**

Struttura rinforzata e forma arrotondata

**Materiale**

PPH, trattato con additivi antistatici, antibatterici e privo di sostanze nocive +80 °C

**Colore**

Azzurro e connessioni grigie

## BOCCHETTA VERTICALE

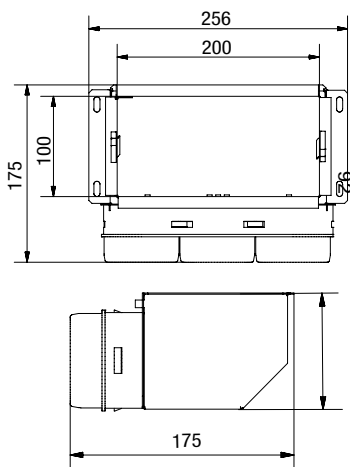


**cod. 1113070** senza griglia

**cod. 1110150** bocchetta isolata  
senza griglia

### Descrizione

Bocchetta rettangolare di aspirazione o mandata a parete, 3 attacchi DN 63 con attacchi circolari verticali



### Caratteristiche

#### Materiale

Alluminio

#### Colore

Verniciato a polvere bianco RAL 9010

#### Alette

fisse o regolabili

#### Fissaggio

Viti in vista

#### Regolatore

A soffietto interno alla bocchetta per portare la griglia a filomuro

## BOCCHETTA ORIZZONTALE

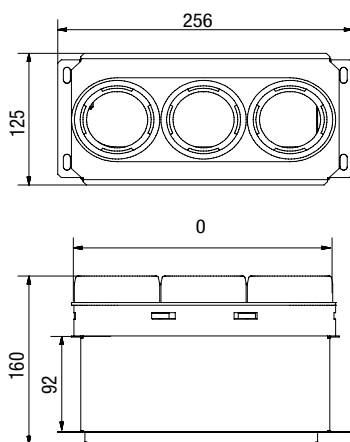


**cod. 1113071** senza griglia

**cod. 1110151** bocchetta isolata  
senza griglia

### Descrizione

Bocchetta rettangolare di aspirazione o mandata a parete, 3 attacchi DN 63 con attacchi circolari orizzontali



### Caratteristiche

#### Materiale

Alluminio

#### Colore

Verniciato a polvere bianco RAL 9010

#### Alette

fisse o regolabili

#### Fissaggio

Viti in vista

#### Regolatore

A soffietto interno alla bocchetta per portare la griglia a filomuro

## GRIGLIE PER BOCCHETTE CON ATTACCO ORIZZONTALE E/O VERTICALE



**cod. 1660953** alette fisse  
200x100 mm



**cod. 1660954** alette regolabili  
200x100 mm

## BOCCHETTA RETTANGOLARE



**cod. 1110448** griglia inclusa  
misura griglia 559x57 mm

### Descrizione

Bocchetta rettangolare di aspirazione o mandata, a soffitto o parete, 3 attacchi circolari DN 63 verticali (griglia inclusa)

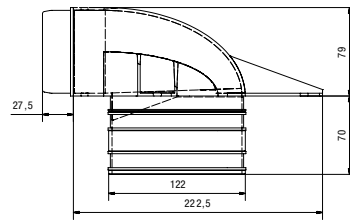
## KIT DI ASPIRAZIONE O MANDATA



cod. 1116325

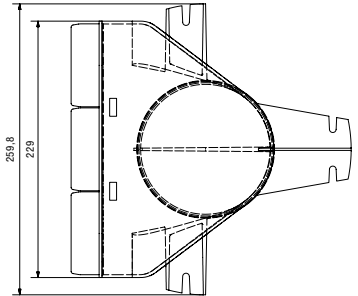
### Descrizione

Kit di aspirazione o mandata per controsoffitto



### Caratteristiche

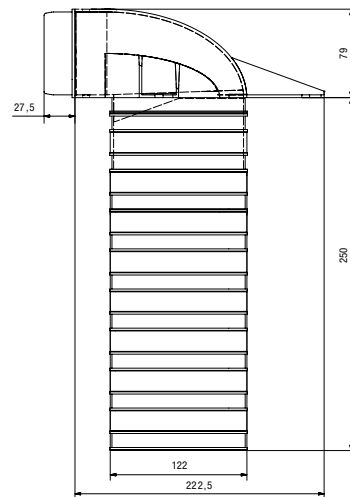
- plenum angolare 90°, 3 attacchi DN 63
- 2 tappi di chiusura plenum
- manicotto di giunzione da 70 mm per controsoffitto



cod. 1116325L (plenum collo lungo)

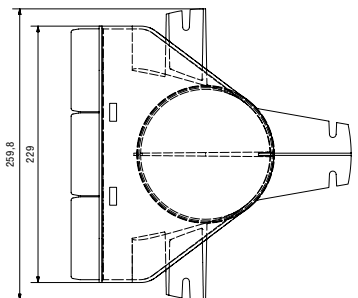
### Descrizione

Kit di aspirazione o mandata per soffitto in laterizio



### Caratteristiche

- plenum angolare 90°, 3 attacchi DN 63
- 2 tappi di chiusura plenum
- manicotto di giunzione da 250 mm per soffitto in laterizio (plenum collo lungo)



## VALVOLA DI VENTILAZIONE



cod. 1660252

### Descrizione

Valvola di ventilazione mandata o ripresa valvola regolabile a vite, diam 150 mm

## TUBO FLESSIBILE IN ALLUMINIO



cod. TF100 ø 102 mm  
 cod. TF125 ø 127 mm  
 cod. TF150 ø 152 mm  
 cod. TF200 ø 203 mm

### Descrizione

Condotti flessibili realizzati con doppia parete di alluminio/poliestere e spirale elicoidale in filo di acciaio armonico.

### Caratteristiche

**Materiale**  
alluminio/poliestere  
**Confezione**  
confezione da 10 mt. Standard  
**Temperatura impiego**  
-30°C + 140°C (fino a 180° punte)  
**Raggio curvatura**  
0,6 x ø  
**Velocità aria**  
max 32 min/sec  
**Pressione**  
max 250mm ca  
**Reazione al fuoco**  
Classe I

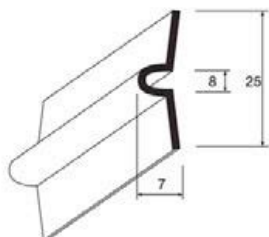
## COLLARINI stampati INOX



cod. C/100 ø 100 mm  
 cod. C/125 ø 125 mm  
 cod. C/150 ø 150 mm  
 cod. C/200 ø 200 mm

### Descrizione

Collarini stampati per condotti d'aria.



### Caratteristiche

**Materiale**  
acciaio zincato  
**Spessore**  
8/10 mm

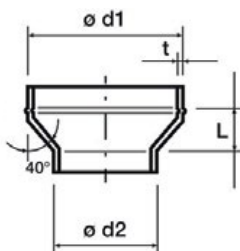
## RIDUZIONI CONCENTRICHE



cod. RID125-100 ø125-100 mm  
 cod. RID150-125 ø150-125 mm  
 cod. RID200-150 ø200-150 mm

### Descrizione

Riduzioni concentriche stampate in lamiera zincata



### Caratteristiche

**Materiale**  
lamiera zincata  
**Misure**  
**Lunghezza innesto**  
 ø 80-250 mm = 40mm  
 ø 280-315 mm = 60mm  
**Sp. lamiera**  
 ø 80-200 mm t = 0,7mm  
 ø 280-315 mm t = 0,75mm

## BOCCHETTA INOX da incasso

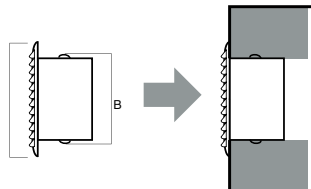


cod. B9700 ø80 mm  
 cod. B9701 ø100 mm  
 cod. B9702 ø120 mm  
 cod. B9703 ø140 mm  
 cod. B9704 ø150 mm  
 cod. B9710 ø170 mm  
 cod. B9705 ø200 mm

### Descrizione

Griglie circolari da incasso in acciaio inox per mandata e ripresa aria esterna.

Fornite con pellicola trasparente antigraffio. Con rete anti-insetti.



### Caratteristiche

**Materiale**  
acciaio zincato  
**Colore**  
zincato argento metallizzato

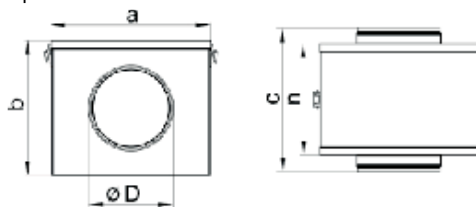
## FILTRI IN LINEA



modello	ø D	distanza			
		a	b	c	n
F100	100	142	142	185	25
F125	125	216	209	235	140
F150	150	266	237	250	155

### Descrizione

Box filtranti per canali circolari, cassonati ed ispezionabili in linea



### Caratteristiche

**Materiale**  
acciaio zincato  
**Colore**  
zincato argento metallizzato



# CONDIZIONI GENERALI DI FORNITURA

## ORDINI

L'accettazione dell'ordine è soggetta all'approvazione di **FORCLIMA SRL**.

Eventuali richieste di variazioni, aggiunte o annullamenti dovranno essere formalizzate esclusivamente per iscritto entro e non oltre le 24 ore dall'invio dell'ordine stesso.

## TERMINI DI CONSEGNA

Il termine di consegna stabilito tra le parti è da intendersi indicativo e non tassativo. Eventuali ritardi non comportano responsabilità da parte del venditore.

## RECLAMI

Eventuali reclami dovranno essere comunicati entro 8 giorni dalla consegna del materiale, tramite lettera raccomandata o mail certificata.

Eventuali danni causati da un vettore devono essere segnalati, per iscritto, al momento del ricevimento merce al vettore stesso nel documento di trasporto, e a **FORCLIMA SRL**.

Poiché la merce viaggia assicurata, **FORCLIMA SRL** potrà rivalersi sul Trasportatore soltanto se, in fase di consegna, sono state indicate anomalie, danni, mancanze sul documento di trasporto. Una volta accettata la merce senza riserve, **FORCLIMA SRL** declina ogni possibilità di rivalsa sul trasportatore.

## RESI

Non si accettano resi se non prima comunicati e accettati da **FORCLIMA SRL** in forma scritta. Tali resi dovranno essere inviati presso la sede di **FORCLIMA SRL** in porto franco, accompagnati da regolare DDT e imballo integro.

## PAGAMENTI

I pagamenti dovranno essere concordati tra le parti e saranno indicati nella conferma d'ordine.

Il ritardo anche di un solo pagamento comporta la sospensione di tutti gli ordini in corso e l'applicazione degli interessi di mora in base al decreto legislativo nr. 231 del 2002.

## FORO COMPETENTE

Tribunale di Padova.



**FORCLIMA**  
*Heat Recovery Ventilation*



FORCLIMA srl - Vicolo Sanzio, 3 (Statale 16) - 35020 Albignasego (Padova) - Italy  
tel. +39 049 680475 - fax +39 049 680077 - info@forclima.it

[www.forclima.it](http://www.forclima.it)